

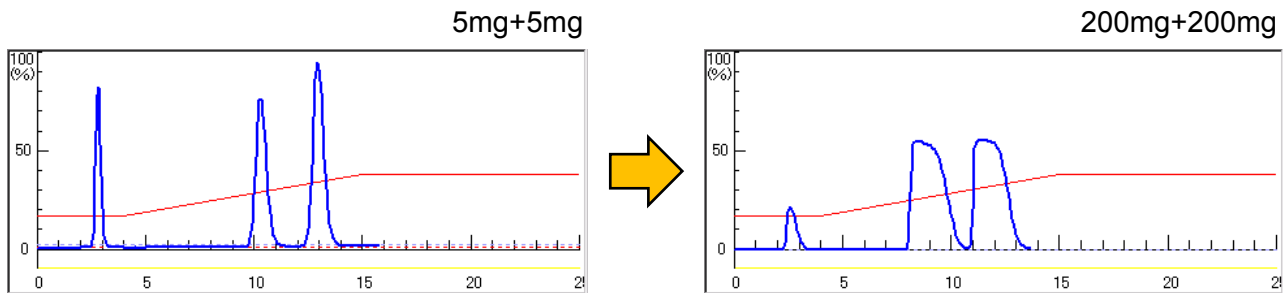
# <分離能力の比較>

## — 充填技術による確実な分取 —

### ■プレミアム・グレード(ユニバーサルプレミアム)

ユニバーサル L サイズ(40g) (30 $\mu$ m)

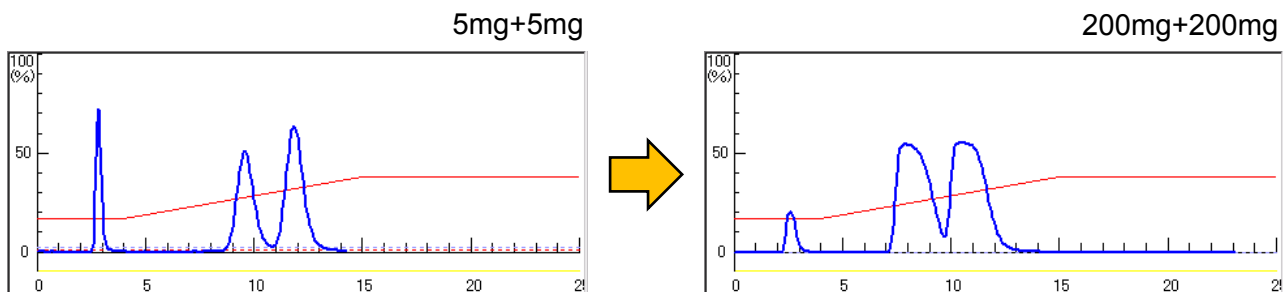
サンプル:p-OH 安息香酸ブチル+p-OH 安息香酸メチル



### ■スタンダード(ユニバーサルカラム)

ユニバーサル L サイズ(40g) (40 $\mu$ m)

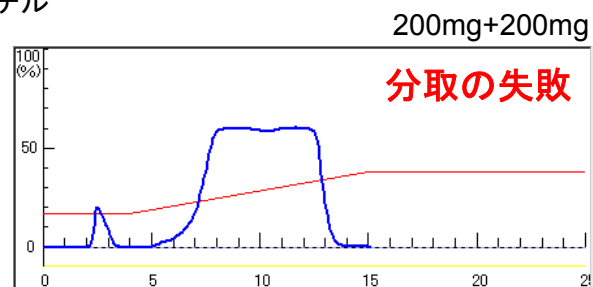
サンプル:p-OH 安息香酸ブチル+p-OH 安息香酸メチル



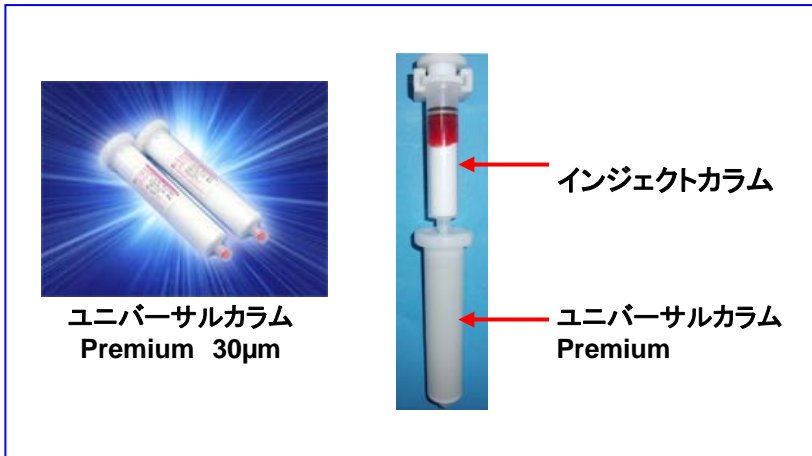
### ■パッキングが適切でないカラム(40g)

(A社パックスカラム)

サンプル:p-OH 安息香酸ブチル+p-OH 安息香酸メチル



— インジェクトカラムとユニバーサルカラム Premium (30 $\mu$ m) で、  
最高の分離パフォーマンスを実現。—

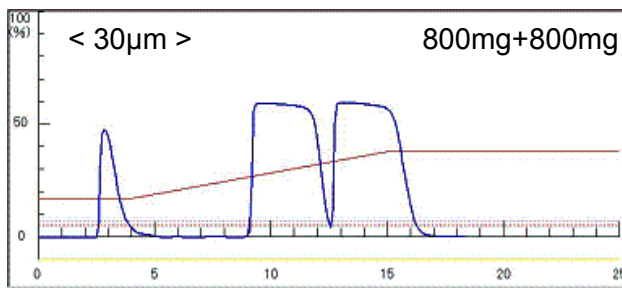


プレミアムカラムと  
インジェクトカラムの  
シナジー効果



ヘキサン:酢酸エチル=70:30  
p-HO安息香酸ブチル  
p-HO安息香酸メチル

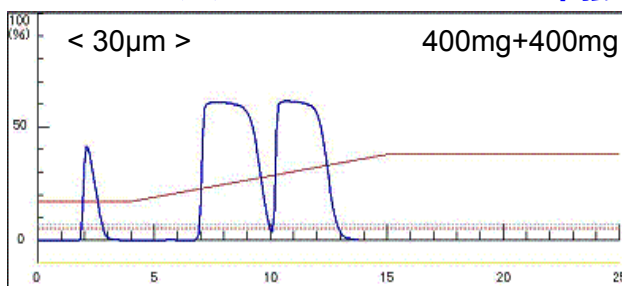
インジェクトカラム Mサイズ +  
ユニバーサルカラム Premium Lサイズ



ユニバーサルカラム Premium L サイズ  
(30 $\mu$ m シリカゲル、充填剤量 40g  
内径 $\phi$ 2.6 $\times$ 12.4cm、外径 $\phi$ 3.0 $\times$ 16.5cm)

↑ 負荷量 2倍量

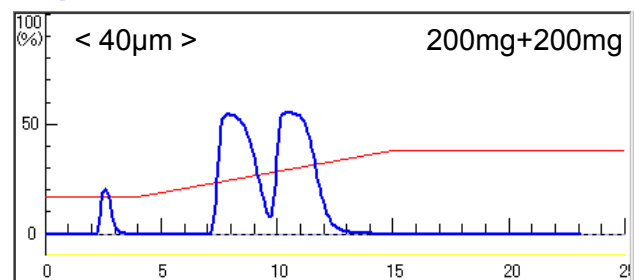
ユニバーサルカラム Premium Lサイズ 単独



ユニバーサルカラム Premium L サイズ  
(30 $\mu$ m シリカゲル、充填剤量 40g  
内径 $\phi$ 2.6 $\times$ 12.4cm、外径 $\phi$ 3.0 $\times$ 16.5cm)

← 負荷量 4倍量

インジェクトカラム Mサイズ +  
通常のユニバーサルカラム Lサイズ



ユニバーサルカラム L サイズ  
(40 $\mu$ m シリカゲル、充填剤量 40g  
内径 $\phi$ 2.6 $\times$ 12.4cm、外径 $\phi$ 3.0 $\times$ 16.5cm)

← 負荷量 2倍量